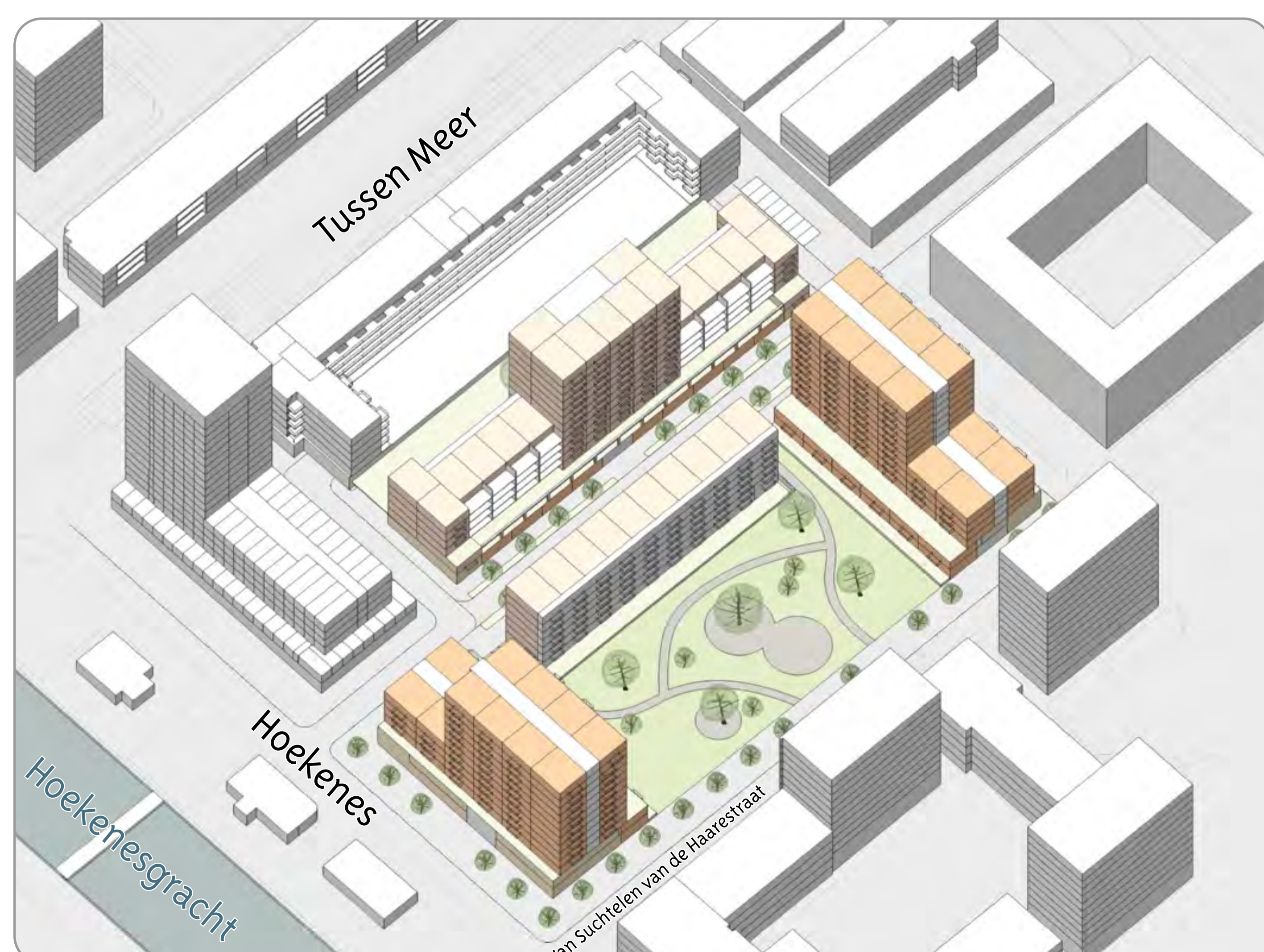
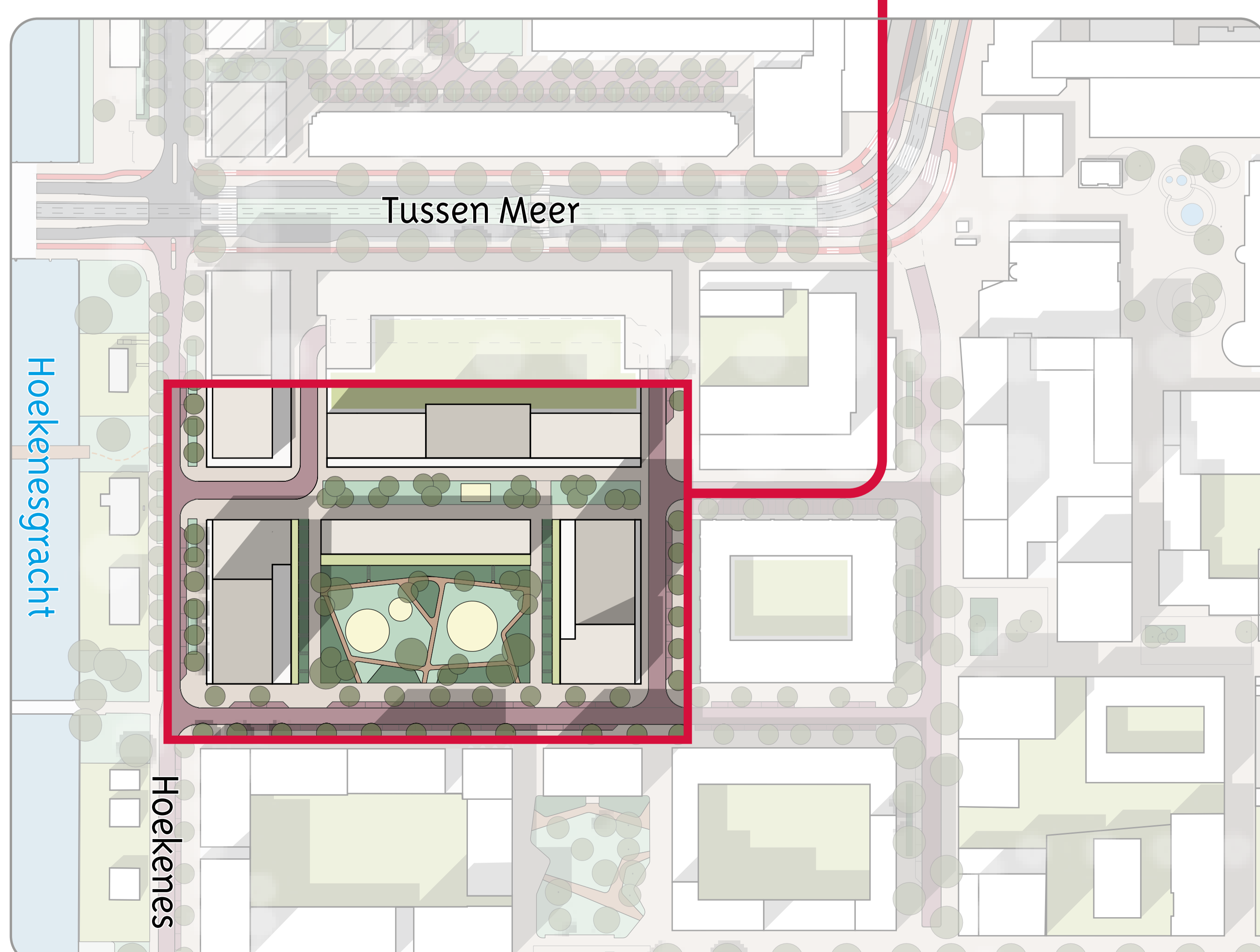
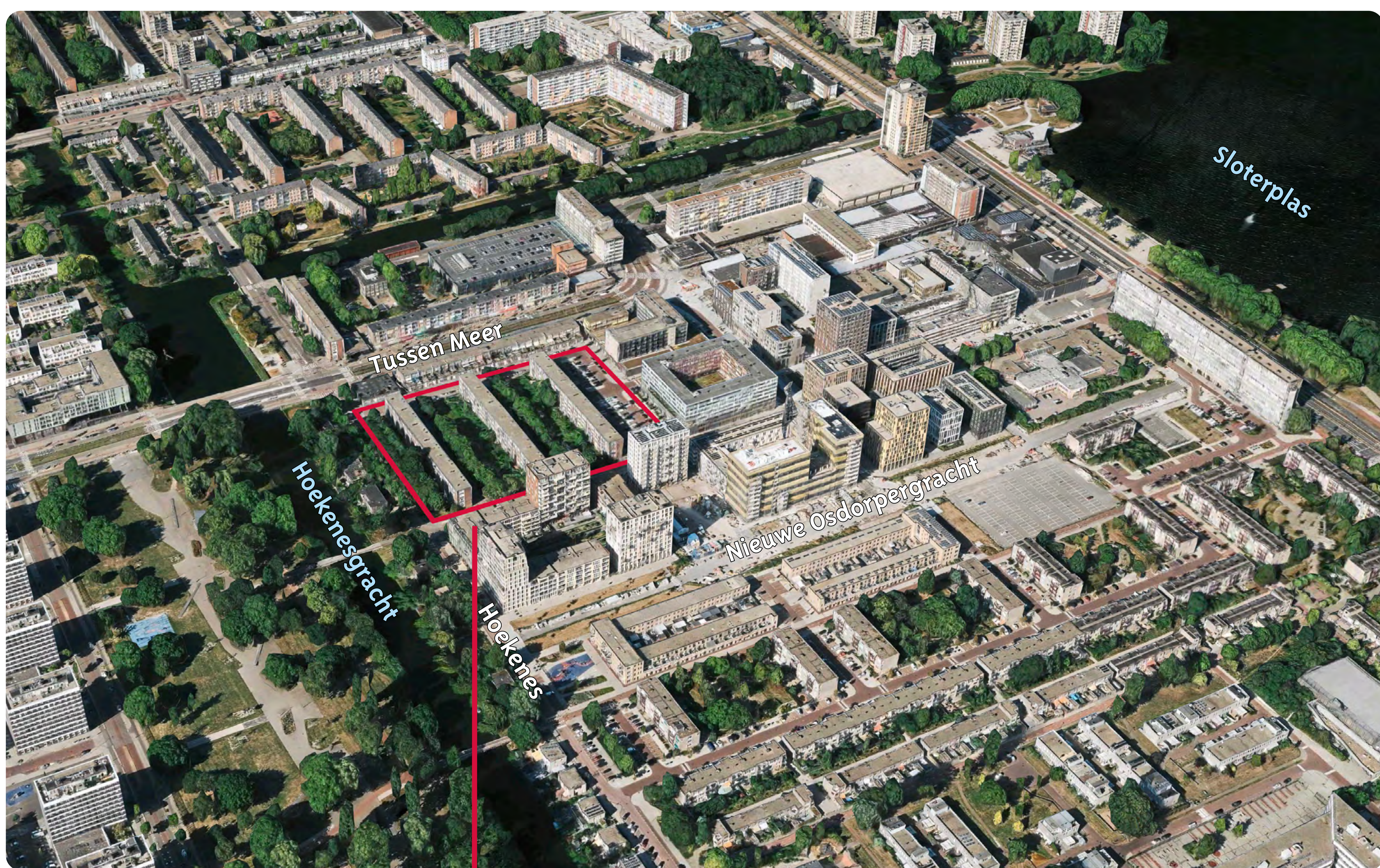


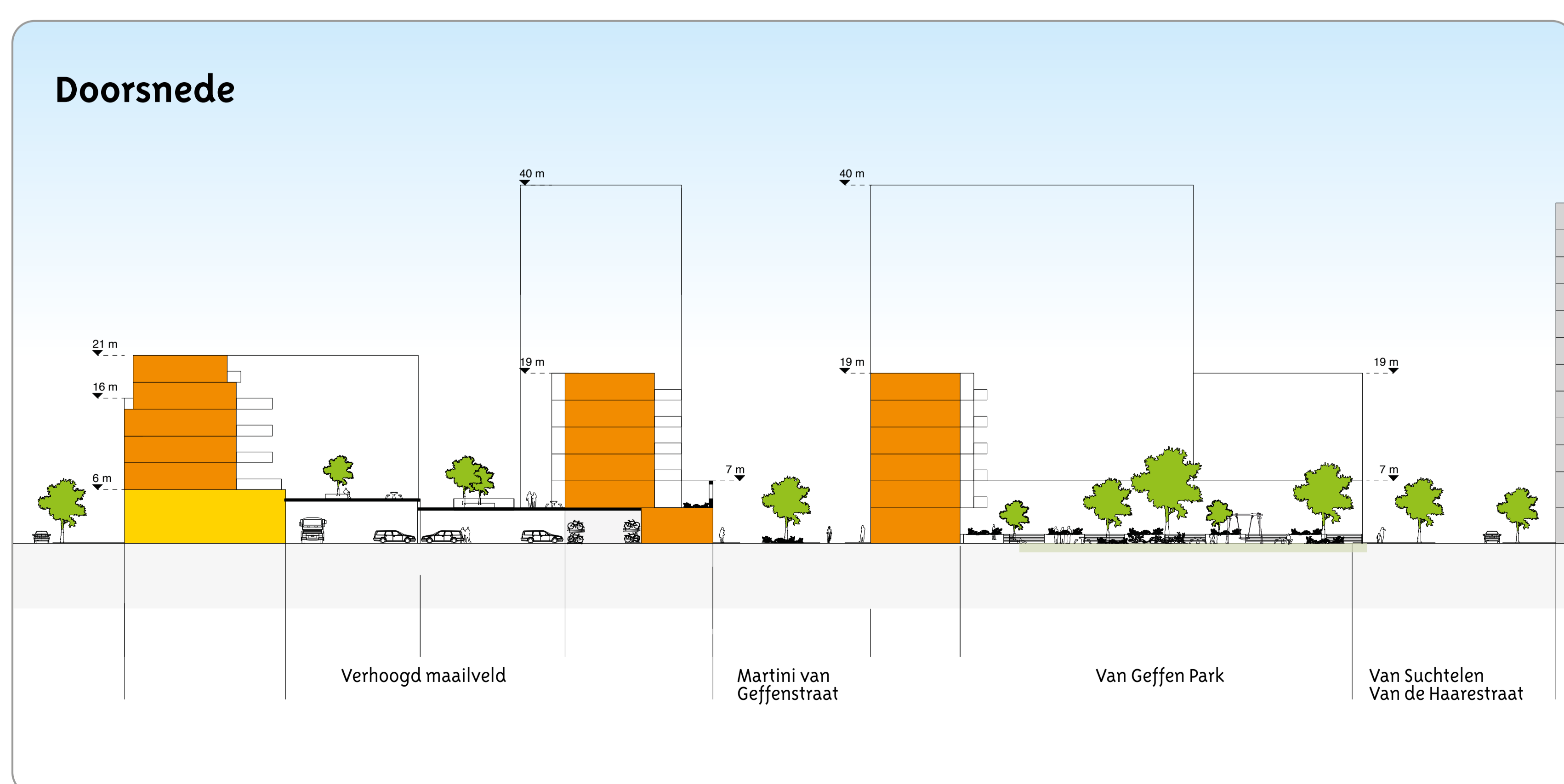
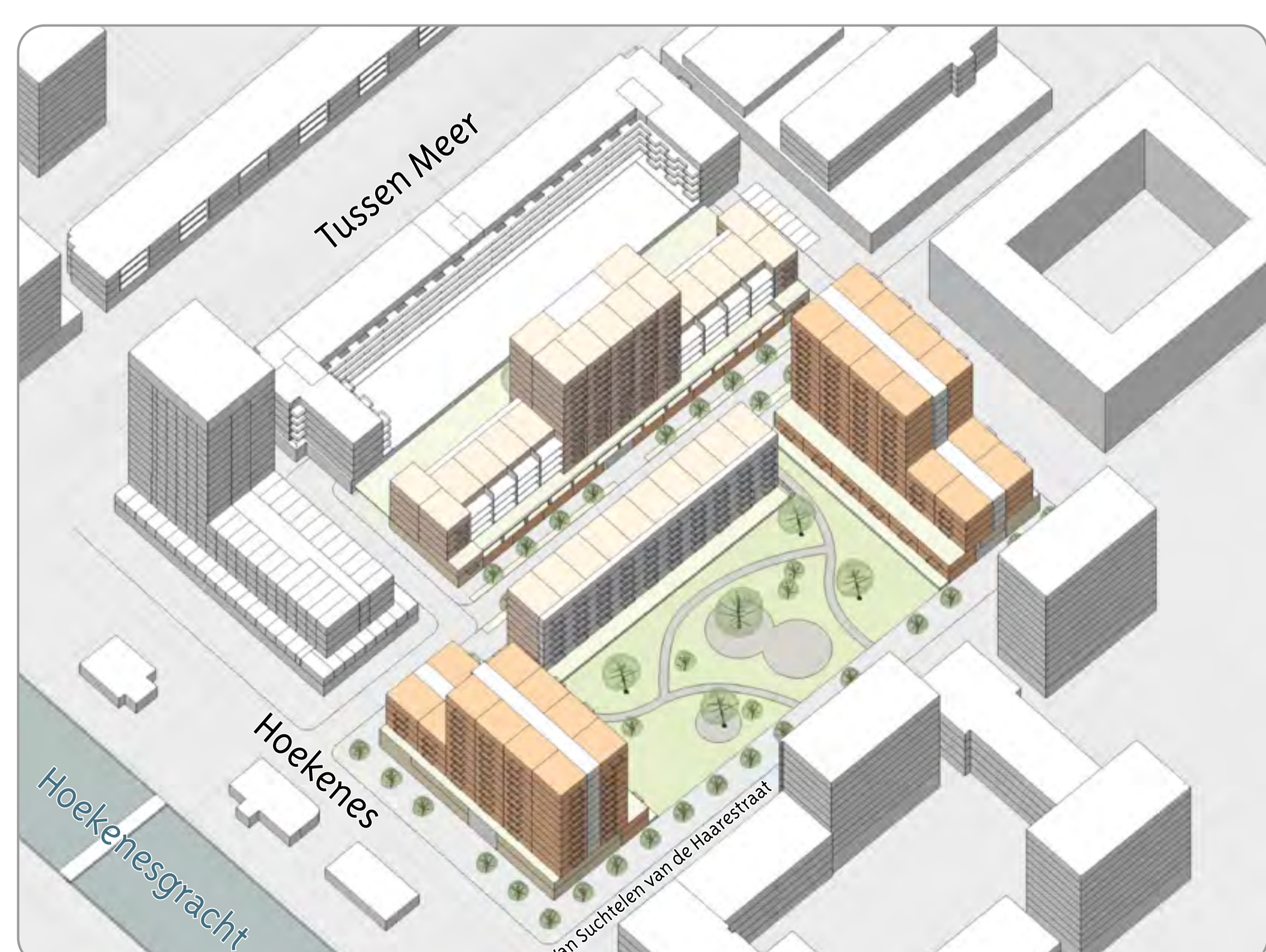
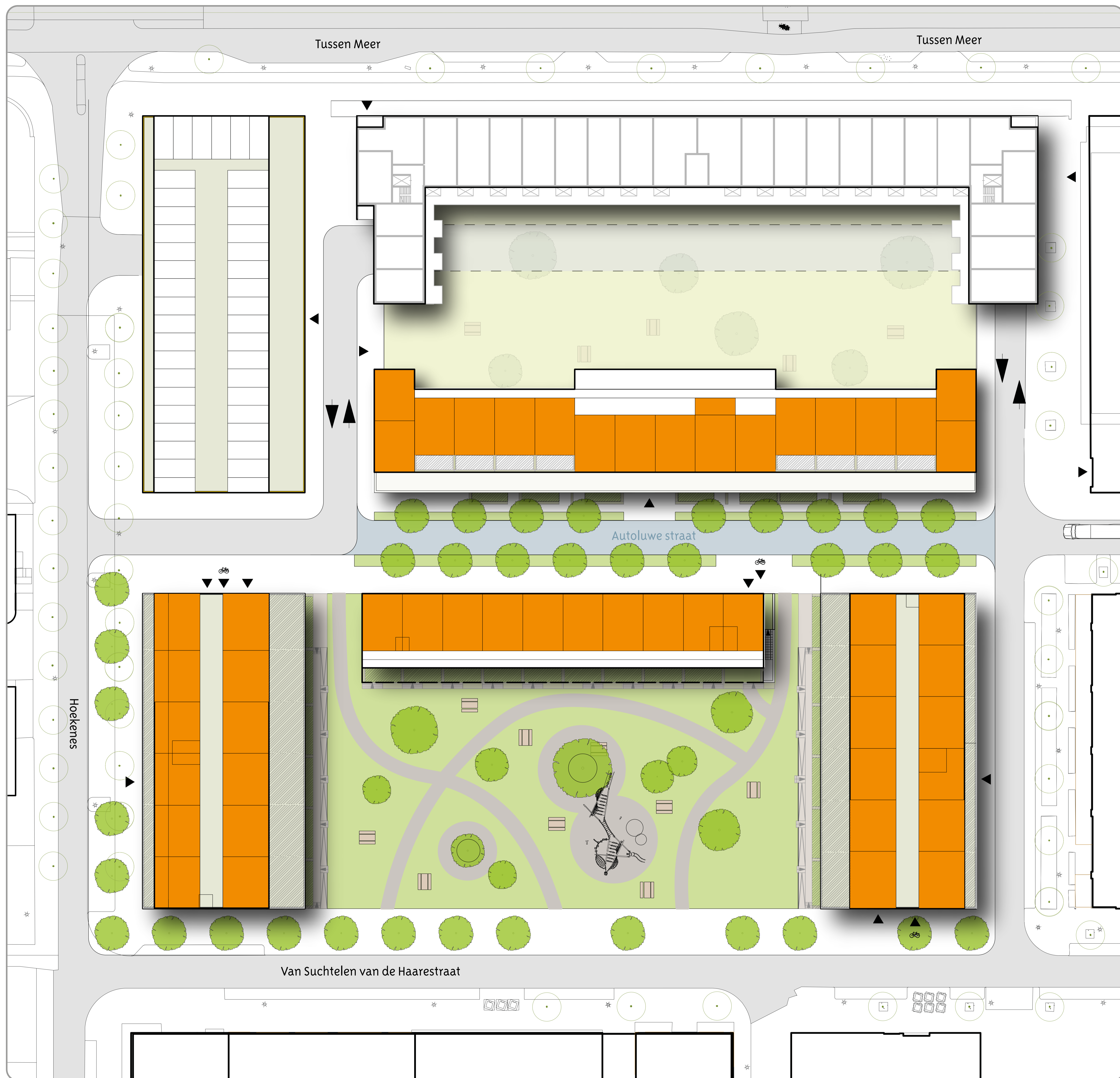
Bouwplannen voor SuHa 3

Van Suchtelen van de Haarestraat en Martini van Geffenstraat

- Er zijn nu 144 woningen. We willen **425 woningen** terugbouwen
- **185** sociale huurwoningen, **170** middeldure huurwoningen en **70** koopwoningen
- Er komen woningen van **verschillende groottes**, en woningen voor **ouderen en jongeren**
- Ook willen we **100 parkeerplaatsen** aanleggen
- En ongeveer **3.500 m² aan bedrijfsruimte** bouwen

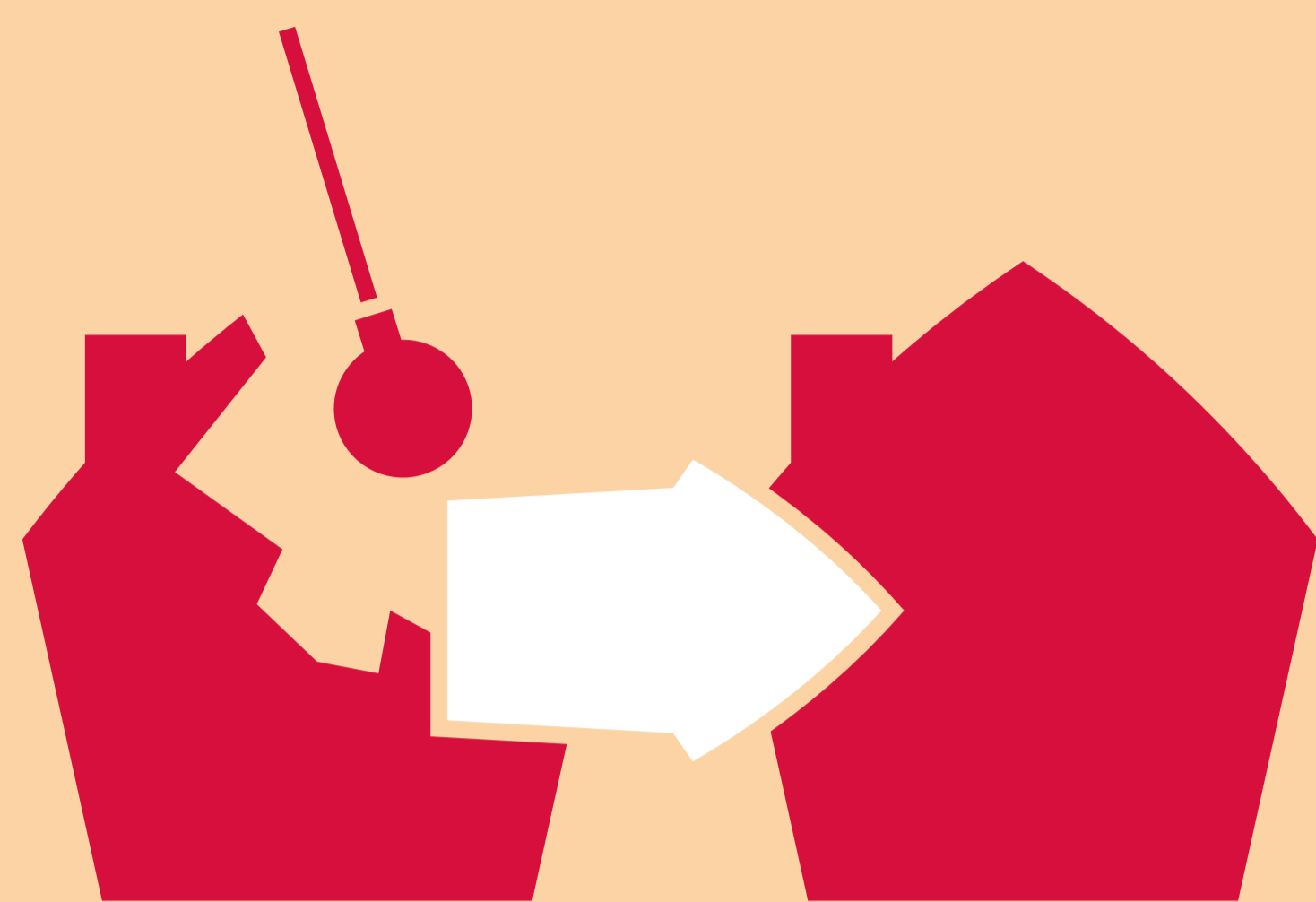


Voorlopig ontwerp van de nieuwbouw



Wat betekenen de plannen voor jou

Dit weten we al zeker



We willen de woningen slopen en opnieuw terugbouwen



Er komen straks meer woningen, en meer verschillende soorten woningen



Is je jaarinkomen **lager dan €65.768***?
Dan krijg je voorrang om te verhuizen naar een andere sociale huurwoning. Dit heet **stadsvernieuwingsurgentie**.

Is je jaarinkomen **hoger dan €65.767***?
Dan krijg je voorrang om te verhuizen naar een huurwoning in het middensegment.

Inwonende kinderen die minimaal 23 jaar oud zijn op de peildatum (dit is het moment dat je urgentie krijgt), kunnen voorrang aanvragen om te verhuizen.



Je moet verhuizen tijdens de werkzaamheden.

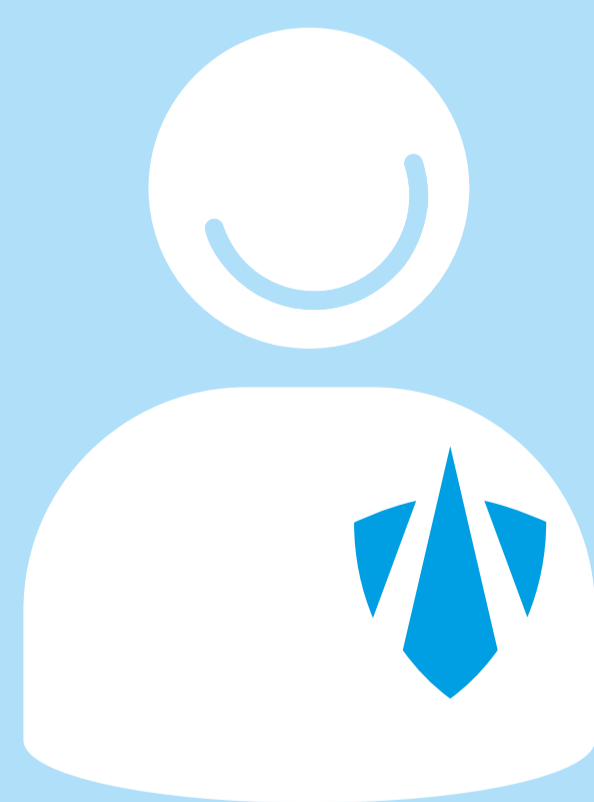


WoningNet

Er zijn **geen tijdelijke wisselwoningen** voor tijdens de werkzaamheden. Je kunt zelf met voorrang reageren op woningen via Woningnet.



Je kunt terugkeren naar een nieuwbouwwoning.



Je krijgt **begeleiding en hulp van een bewonersbegeleider** van Eigen Haard. Bijvoorbeeld bij het vinden van een andere woning.



Je krijgt één keer een **verhuisvergoeding** van € 7.428*.



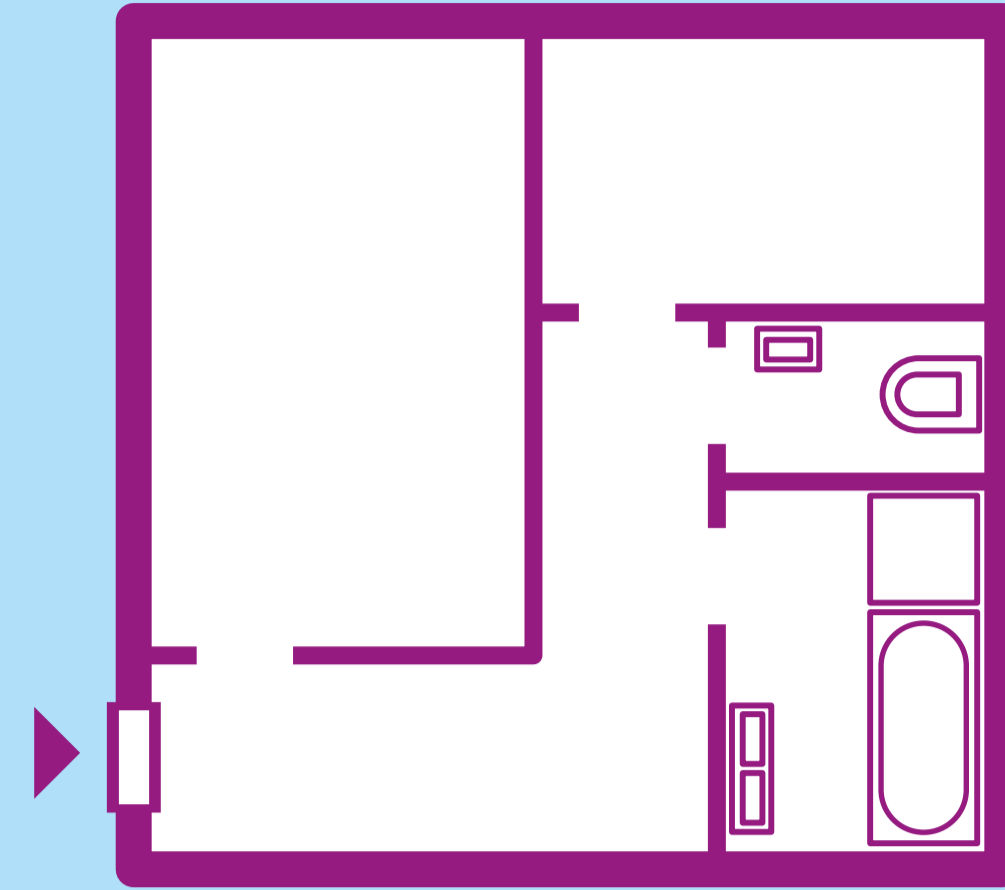
Krijg je geen huurtoeslag? Als je verhuist naar een duurdere woning, dan kunnen we de huurprijs in het begin verlagen. Later betaal je pas de nieuwe huurprijs. Dit heet **huurgewenning**.



Hierover hoor je later meer



De afgelopen jaren hebben we overlegd met de gemeente en andere woningcorporaties om ervoor te zorgen dat **inwonende kinderen tot 23 jaar** worden meegerekend bij het toewijzen van een nieuwe, passende woning. Dit is gelukt. De voorwaarde is dat ze op de peildatum **minstens 5 jaar op het adres zijn ingeschreven**.



Hoe groot de woningen worden, en wat de indeling wordt.



Of je een vergoeding krijgt voor voorzieningen die je zelf hebt aangebracht in je woning, zoals verbeteringen in je keuken of badkamer.



Sommige bewoners hebben hulp nodig bij het verhuizen en klussen. We gaan uitzoeken of we dit kunnen aanbieden.

Dit zijn de volgende stappen*



Eind 2024

We hopen dat het sociaal plan klaar is. We laten het weten als het zover is.



2027

Start sloop en bouw.



Begin 2031

Alle woningen zijn klaar.

2024

2025

2026

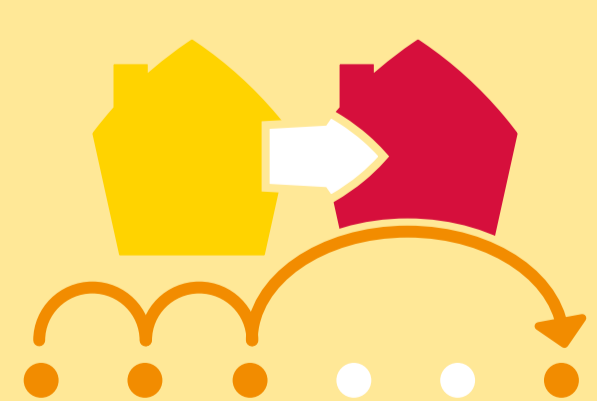
2027

2028

2029

2030

2031



In de loop van 2025

Verhuizen met voorrang.



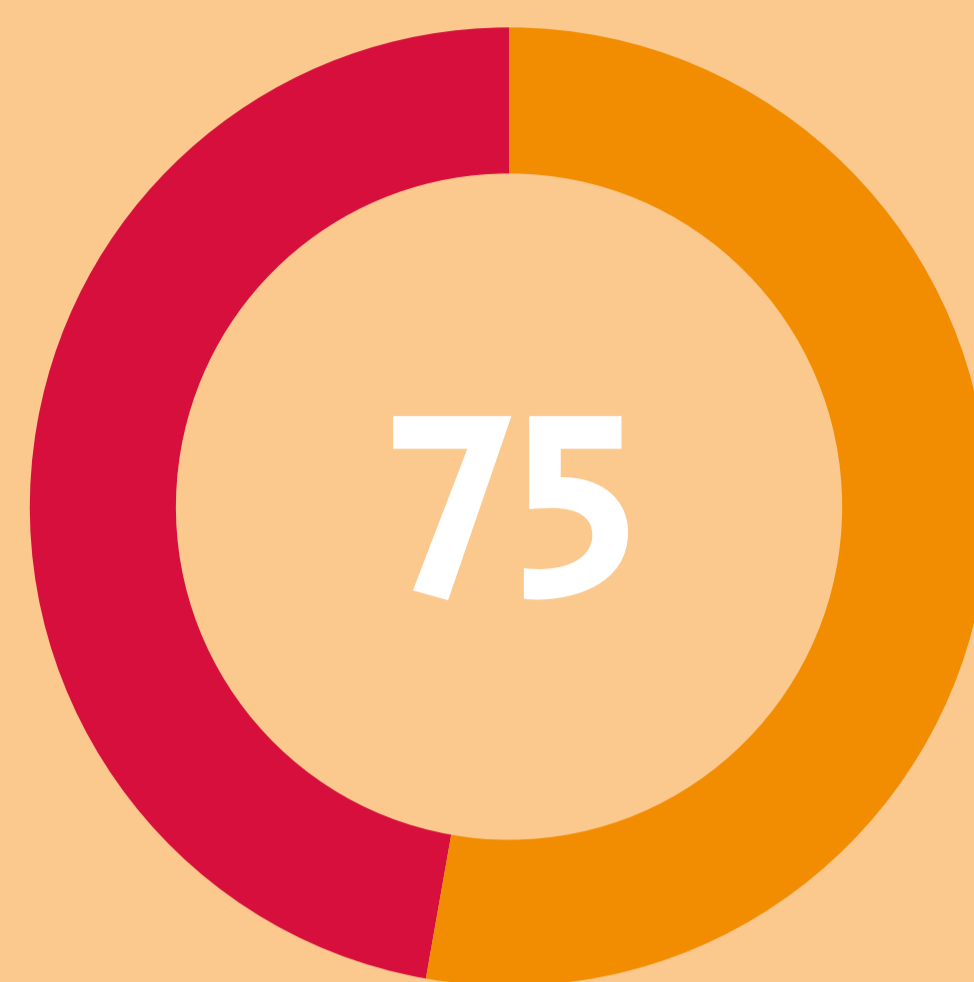
Eind 2030

Eerste woningen opgeleverd.

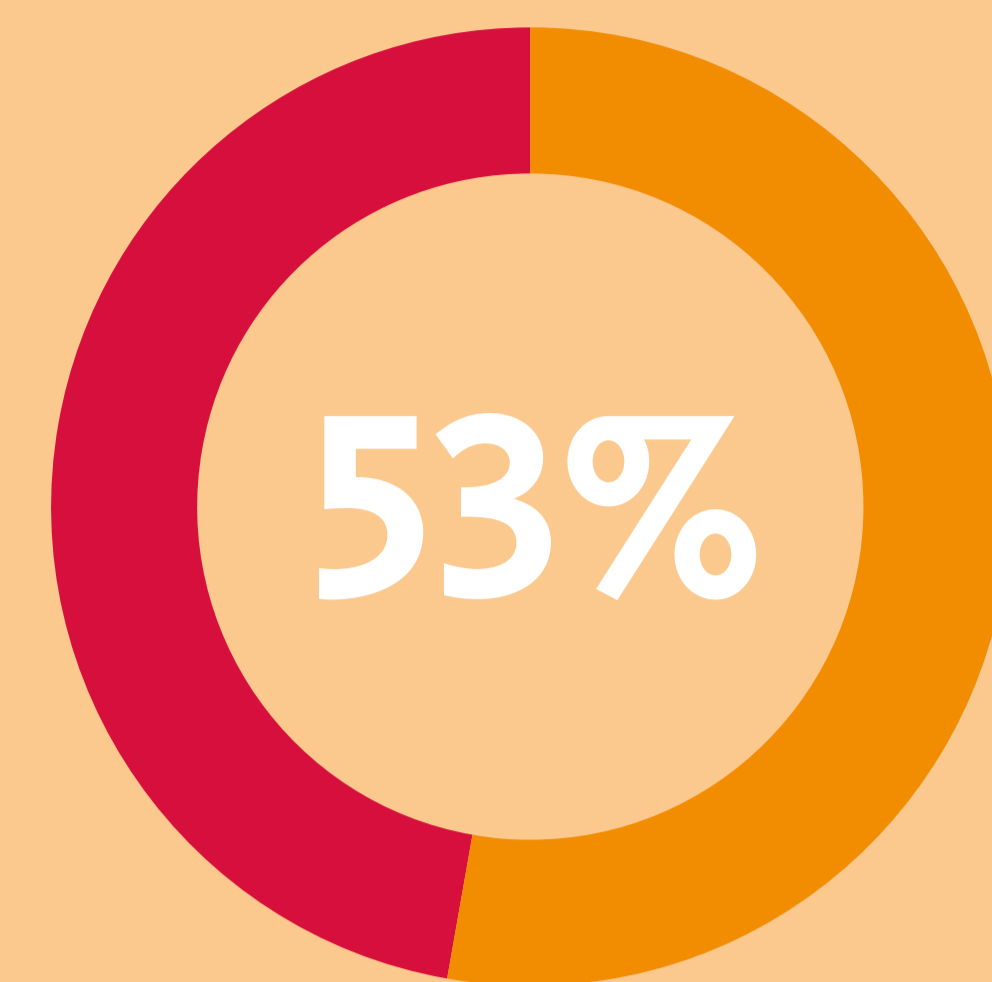
*Dit is een voorlopige planning die nog kan veranderen.

Uitkomsten bewonersonderzoek

Van Suchtelen van de Haarestraat en Martini van Geffenstraat (SuHa 3)



75 van de 142 huishoudens hebben meegedaan



dat is 53% van alle bewoners

We vroegen bewoners wat ze vinden van hun woning en van de buurt. Dit zijn de uitkomsten:

over de woningen



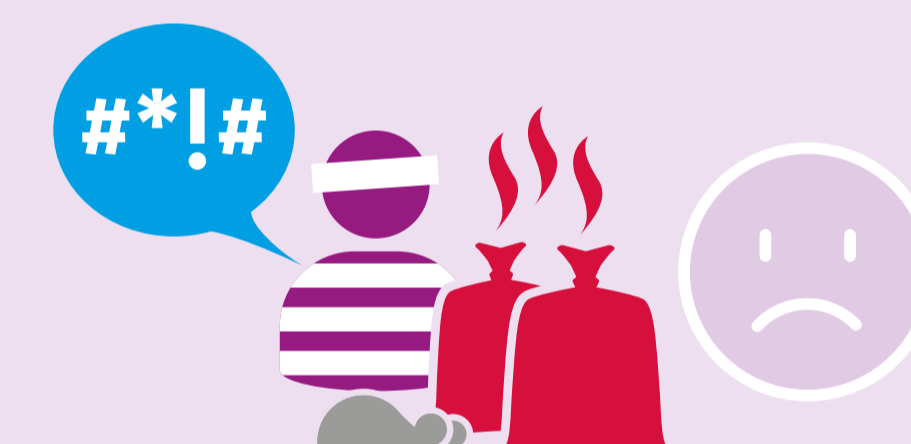
Bewoners geven hun woning gemiddeld een **4.9**



over de buurt



Bewoners geven de buurt gemiddeld een **7.4**



terugkomen of verhuizen?



van de bewoners wil **terugkeren** in een nieuwe woning



van de bewoners wil **definitief** ergens anders naartoe verhuizen

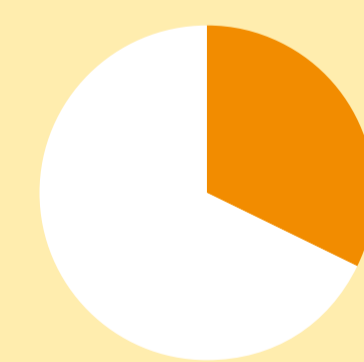


van de bewoners **weet het nog niet**



Veel bewoners willen eigenlijk wel in de buurt blijven wonen, maar zien er tegenop om 2 keer te moeten verhuizen.

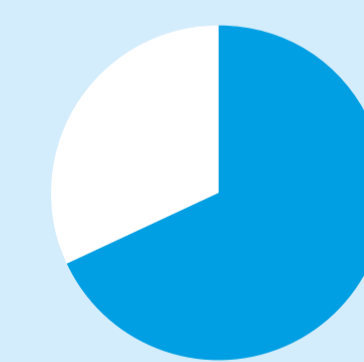
zorgen over de sloop



van de bewoners maakt zich zorgen over de sloop, want:

1. 'Waar kom ik na de sloop terecht? Kan ik in de buurt blijven wonen?'
2. 'Ik vind het niet fijn om te moeten verhuizen'
3. 'Wat wordt mijn nieuwe huur?'

voordelen van de sloop



van de bewoners ziet voordelen als de woningen worden gesloopt, want:

1. 'Dan kan ik misschien op de begane grond gaan wonen of met lift, in een nieuwere woning.'
2. 'Dan kan ik met voorrang verhuizen naar een andere buurt.'

bewoners over sloop en nieuwbouw



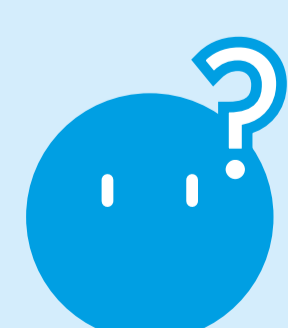
is positief



is negatief



is deels positief, deels negatief



weet het niet

dit vragen bewoners van Eigen Haard

