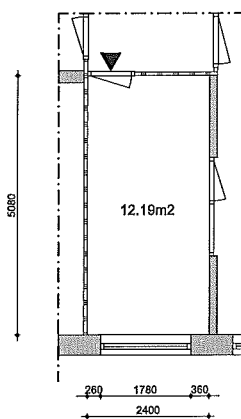

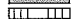
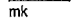





**EIGEN HAARD**



### Renvooi

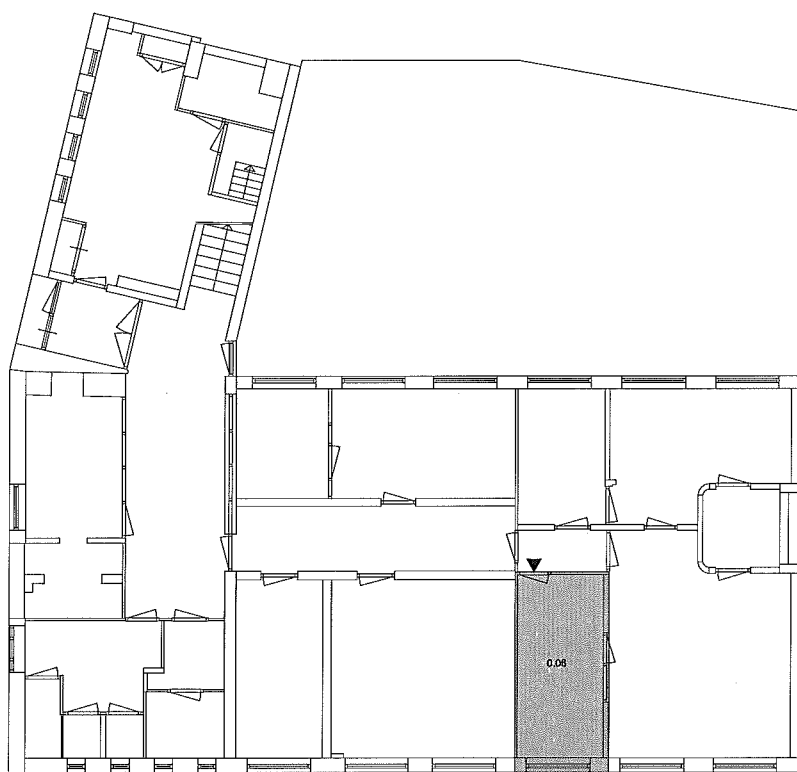
-  dragende wand (bepaald op basis van de dikte van de wand)
-  lichte scheidingswand/niet dragend (bepaald op basis van de dikte van de wand)
-  meterkast
-  opstelplaats cv-kelel

Dit project is berekend volgens de NEN 2580 (NL)  
(Oppervlakten en Inhouden van gebouwen), uitgave mei 2007.

Maatvoering is in millimeters, en is slechts ter indicatie!  
Alle op de tekening aangegeven maten zijn "circa" maten.  
De maatvoering van de tuin hoeft niet overeen te komen met de getoonde grootte van de tuin.  
Er kunnen geen rechten aan de tekening worden ontleend

onderwerp		<b>Karel Doormanstraat 127-006</b>		
<b>Begane grond</b>				
getekend	Boparai Architectural Services NL	schaal	vhe nr.	BVO-VHE
	Jacob Corneliszstraat 1, 1511 BM OOSTZAAN	1:100	13002000007	13.9m2
	tel: +31 (0)75-6 555 555	pagina	tekeningform	GO-VHE
datum	gewijzigd	gewijzigd	gewijzigd	12.2m2
28-02-11			1 van 1	VVO-VHE
				12.5m2

Arlandaweg 88, Postbus 67065, 1060 JB Amsterdam, telefoon nr. 020-6801801



Begane grond overzicht